

**NOVITÀ 2024**



Gamma di spa in acrilico

# CELTIC

***La nuova gamma di spa in acrilico Netspa è ora disponibile!***

*Risparmiare energia con la pompa di calore della gamma Spawer*



Vasca acrilica  
Lucite®/Aristech



Bocchette CMP®  
e bocchette  
idromassaggianti



Rivestimento ad alta densità di Nomawood

Optional



Compatibile

**SPAWER**

Fino al 75% di risparmio energetico combinando una O'Spa della gamma Spawer



# Gamma **CELTIC**

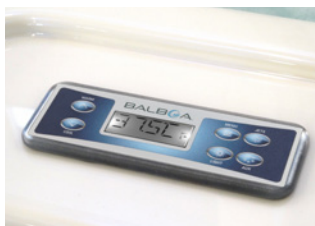
*Scegliendo una spa in acrilico Netspa, si opta per un bagno di bolle che si concentra sul relax grazie a un'eccezionale serie di getti idromassaggio.*

Potrai goderti la spa di giorno e di sera grazie al sistema di illuminazione integrato. Una copertura termica protegge la vasca quando non viene utilizzata.

La forma arrotondata e l'ergonomia della vasca offrono comfort e un massaggio profondo e mirato per alleviare la tensione muscolare ed eliminare le tossine. L'esterno in legno composito conferisce una finitura calda e di alto livello a questa spa.



Lucite®



**Pannello Balboa TP 500**

Pannello di controllo  
retroilluminato



**Skimmer galleggiante**

Si adatta al livello dell'acqua  
per un filtraggio ottimale  
indipendentemente dal numero  
di utenti



**Bocchette cervicali**

Queste bocchette direzionali,  
posizionate al di fuori della linea  
di galleggiamento, mirano alle  
vertebre cervicali

Pannello di controllo Balboa® TP500

Vasca in Lucite® oppure Aristech®  
ABS/PMMA

Design dalle linee morbide e  
arrotondate

Bocchette CMP® in acciaio inox

Skimmer galleggiante

Pannelli ad alta densità  
di Nomawood®

1 pompa di massaggio 2.2cv  
1 pompa di ricircolo

Riscaldatore Balboa 3kw

Trattamento all'ozono

Cascata rilassante

Proiettore LED e periferiche LED

ByPass incluso per il collegamento  
della pompa di calore Spawer



Innovativo servizio post-vendita

## CELTIC 1

**5 POSTI**

1 Sdraiato  
4 Posti a sedere



200 x 200 x 93 cm



**33**  
Getti



Peso a vuoto  
**225 kg**



Capacità  
**1000 L**

## CELTIC 3

**5 POSTI**

2 Sdraiati  
3 Posti a sedere



200 x 200 x 93 cm



**34**  
Getti



Peso a vuoto  
**225 kg**



Capacità  
**1000 L**

## CELTIC 4

**3 POSTI**

2 Sdraiati  
1 Posti a sedere



216 x 160 x 93 cm



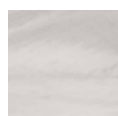
**33**  
Getti



Peso a vuoto  
**185 kg**



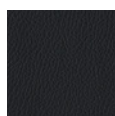
Capacità  
**950 L**



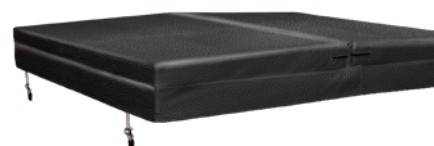
**Vasca**  
Pearl white



**Rivestimento**  
Dark grey



**Copertura inclusa**  
C/30



### Accessori opzionali

Per facilitare l'utilizzo della spa, è possibile ordinare una scala e un sollevatore di copertura opzionali.



*Scaletta*



*Meccanismo di sollevamento della copertura*





**Fino al  
75 %  
di risparmio  
energetico**

OPTIONAL



**5 kW**



**Fino al 75% di risparmio  
energetico**



**Ideale per i climi caldi  
e temperati**



**Reversibile  
caldo/freddo**



La nostra gamma di spa Celtic può essere abbinata a una pompa di calore per spa Poolstar. La pompa di calore O'Spa 5kw della gamma Spawer ti farà risparmiare fino al 75% di energia. Grazie al suo elevato coefficiente di rendimento, il tuo investimento si ripagherà rapidamente.

## 1. RISCALDARE E RISPARMIARE

**Goditi la tua spa e riduci la bolletta elettrica**

Il riscaldamento dell'acqua della spa è la spesa maggiore per una spa. Nell'arco dell'anno, per una spa tipica, si può prevedere una spesa di oltre 500 euro\* per l'elettricità. Grazie alla tua pompa di calore O'Spa della gamma Spawer, potrai ridurre questa spesa di circa 330 euro all'anno\* grazie al suo coefficiente di rendimento pari a 3 per tutto l'anno! Inoltre, si ripagherà da sola in soli 2 anni.

\* Calcolo approssimativo per una spa per 5 persone con volume di 1.000 litri.



## 2. MODALITÀ REVERSIBILE

**Con la modalità reversibile, acqua più fresca quando fuori fa caldo**

Quando la temperatura esterna è elevata, l'acqua della vasca idromassaggio può sembrare un po' troppo calda. Grazie alla modalità reversibile, si può evitare di sprecare acqua svuotando parzialmente la vasca e aggiungendo acqua fresca. È sufficiente selezionare la modalità di raffreddamento.

## 3. CONTROLLO REMOTO

**Nel bel mezzo di una giornata impegnativa, mi collego e gestisco la mia spa**

Sei alla ricerca di relax? È possibile collegarsi alla propria app per impostare i parametri migliori per lo Spawer: modificare la temperatura dell'acqua o la modalità di funzionamento. Lo Spawer può anche essere programmato per funzionare in orari diversi.



RIVENDITORE  
AUTORIZZATO

WWW.NETSPA.EU